

Houtinsectenbestrijding

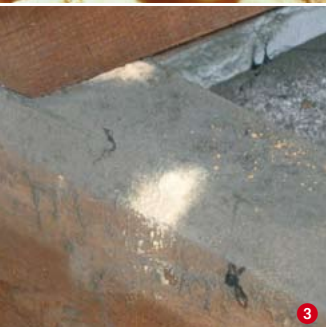
Bestrijding van houtworm, bonte knaagkever en huisboktor door oppervlaktebehandeling en injectietechniek



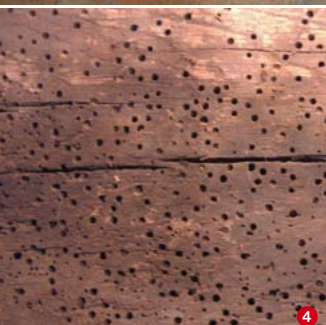
1



2



3



4



5

Een van de vele manieren waarop hout ziek kan worden is door aantasting van insecten. Hout-aantastende insecten kunnen we onderverdelen in nathoutboorders en drooghoutboorders. Het zijn voornamelijk de drooghoutboorders, die in gebouwen, woningen, meubilair, interieurs en museale voorwerpen schade kunnen aanrichten. Niet tijdig ingrijpen door middel van een bestrijding kan leiden tot dermate grote schade dat houtwerk zelfs vervangen moet worden.

De meest voorkomende soorten zijn gewone houtwormkever, bonte knaagkever, huisboktor en spinthoutkever. De levenscyclus van deze hout-aantastende insecten is als volgt: paring - eitje - larve - pop - kever. De duur van de levenscyclus is afhankelijk van het soort insect en varieert van 1 tot 12 jaar. Het zijn de larven¹ van de insecten die de meeste schade aan het hout veroorzaken. Kenmerkend van houtaantasting door insecten zijn de uitvliegopeningen in het hout, de hoopjes zaagsel, ook wel boormeel genoemd en de kevers die tijdens de uitvliegperiode in de ruimte worden aangetroffen.

Gewone houtwormkever

De meest voorkomende drooghoutboorder is de gewone houtwormkever². Een klein, onopvallend kevertje dat maar een paar weken leeft. Het probleem zit 'm echter in de honderden larfjes die het kevertje nalaat. Ze beginnen klein, maar met het verstrijken van de tijd en het knagen door het hout groeien ze. En zo groeit ook de schade die ze veroorzaken. Ze verpoppen vlak onder het houtoppervlak en vliegen als kever weer uit, door zelfgemaakte ronde openingen, de wel bekende houtwormgaatjes. Een actieve houtwormaantasting herkennen we aan lichtgekleurde hoopjes boormeel³ afkomstig uit de uitvliegopeningen.

Bonte knaagkever

De bonte knaagkever of grote houtwormkever heeft een voorkeur voor eikenhout dat ten

gevolge van achterstallig onderhoud vochtig is geworden en waar zich schimmels in hebben ontwikkeld. Een vervelende eigenschap van de grote houtwormkever is dat hij in de kern van een balk zgn. kraamkamers maakt waarin hij zijn volledige levenscyclus kan voltooien. Zo kan het voorkomen dat aan de buitenzijde van een balk geen uitvliegopeningen⁴ te zien zijn terwijl de balk van binnenuit wordt opgevreten. De uitvliegopeningen zijn net als die van de gewone houtwormkever rond van vorm, echter van een grotere diameter.

Huisboktor

De indrukwekkende huisboktor⁵ is de meest gevreesde houtboorder. Zijn menu bestaat volledig uit naalddhout. De centimeterslange en krachtige larven kunnen ons met hun knaaggeluiden zelfs uit de slaap houden. De boktorlarven knagen vlak onder het houtoppervlak waardoor blaasvormige aders op het hout ontstaan. De uitvliegopeningen zijn ovaal van vorm.

Spinthoutkever

De spinthoutkever doet zijn naam eer aan. Hij houdt zich namelijk vooral op in zetmeelrijk spinthout. Deze kever wordt ook wel parketkever genoemd en is de schrik van vloerenleggers en lijstenmakers. Uitvliegopeningen zijn rond van vorm echter kleiner dan die van de gewone houtwormkever.

Onderzoek

Tijdens het onderzoek^{6,7} ter plaatse, bepalen we met welke vorm van aantasting we te doen hebben. Vervolgens stellen we vast welke bestrijdingstechniek het meest geschikt en doeltreffend is. Deze is afhankelijk van het soort, omvang, onderdeel en locatie van de aantasting.

Behandeling

In de meeste gevallen is een oppervlaktebehandeling⁸ van het houtwerk met een bestrijdingsvloeistof afdoende. Voordat we houtwerk kunnen bespuiten moet het voldoende stofvrij worden gemaakt. Een schoon oppervlak garandeert een optimale opname van de bestrijdingsvloeistof. Afwerkklagen zoals verf kunnen we d.m.v. houtstralen met een granulaat verwijderen. Ernstig aangetast spinhout verwijderen we.

Met injectietechnieken bestrijden we met name grote houtwormkever en ernstige huisborkoraantastingen. Ook houtwerk dat voorzien is van afwerkklagen zoals verf of was komen voor injectie in aanmerking. Om het houtwerk te kunnen injecteren worden in het houtwerk van grotere doorsnede injectoren geplaatst⁹. Daarmee injecteren we de bestrijdingsvloeistof onder druk tot in de kern van het hout¹⁰. Bij roerende goederen zoals meubels, vindt dompelen/drenken plaats.

De gebruikte bestrijdingsvloeistoffen bestaan uit een werkstof, opgelost in water of oplosmiddel zonder koolwaterstoffen. De werkstoffen zijn biologisch afbreekbaar, dus niet milieubelastend. De gebruikte concentraties zijn ongevaarlijk voor de gezondheid van de mens en zoogdieren. Van Lierop geeft een meerjarige garantie op bestrijding van houtaantastende insecten.

Nazorg

Het is belangrijk om het hout- en muurwerk van uw object periodiek deskundig te laten inspecteren. Met name het eerste jaar na uitvoering is het noodzakelijk om vast te stellen of de behandeling effectief is geweest. Tijdige signalering van aantastingen en gebreken voorkomt grote vervolgschade en geeft zekerheid dat uw bezit in goede conditie blijft. Informeer u naar onze inspectievormen.

Bestrijdingstechniek van de toekomst

In eigen beheer ontwikkelde Van Lierop de zuurstofarmeluchtmethode en de heteluchtmethode. Met deze methodes kunnen we zonder gebruik van bestrijdingsmiddelen op een geheel milieuvriendelijke manier houtaantastende insecten bestrijden. Informeer u naar de mogelijkheden of vraag de folders aan.

Waarom Van Lierop?

- 45 jaar gespecialiseerd in bestrijding en voorkoming van aantasting door houtinsecten en zwam
- 6 vestigingen in Nederland en België
- Onderzoek en advisering door bouw- en bestrijdingstechnische adviseurs
- Vakkundige uitvoering door gediplomeerde bestrijdingstechnici
- Totaalpakket; onderzoek, bestrijding, houtrestauratie, vochtwering en inspectievormen
- Levering van Itox houtimpregneermiddelen voor vakman en doe-het-zelver
- Werkt alleen met milieuvriendelijke en toegelaten producten
- ISO 9001, VCA* en KOMO gecertificeerd
- Afgifte van meerjarige garanties
- Lid van de Nederlandse Vereniging Plaaagdiermanagement Bedrijven NVPB
- Geregistreerd en erkend (cat. d8, d21, d23, d24) aannemer in België

Alphen aan den Rijn | Koperweg 31 | Postbus 52, 2400 AB | ☎ 0172 433 514 | ☎ 0172 417 715

Liempde | Buxtelseweg 76a | Postbus 48, 5298 ZG | ☎ 0411 632 647 | ☎ 0411 635 136

Heerhugowaard | Nijverheidsplein 7 | Postbus 105, 1700 AC | ☎ 072 574 18 56 | ☎ 072 571 17 63

Echt | Ampèreweg 9, 6101 XE Echt | ☎ 0475 488 378 | ☎ 0475 411 654

Assen | Asserwijk 16, 9406 XJ Assen | ☎ 0592 359 172

Mechelen (B) | De Regenboog 11, 2800 | ☎ +32 (0) 15 400 113 | ☎ +32 (0) 15 422 709

